

Refcomp SRC-S-255-LZ H

Specifications

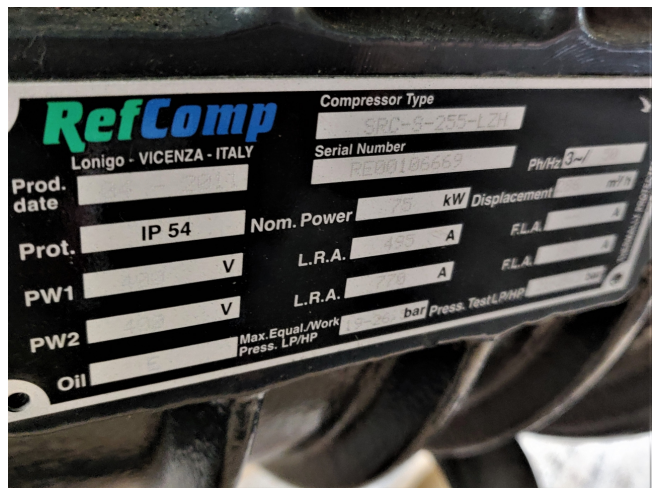
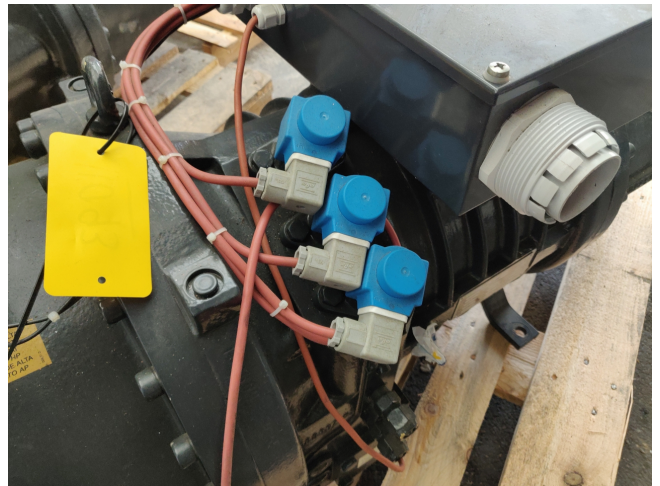
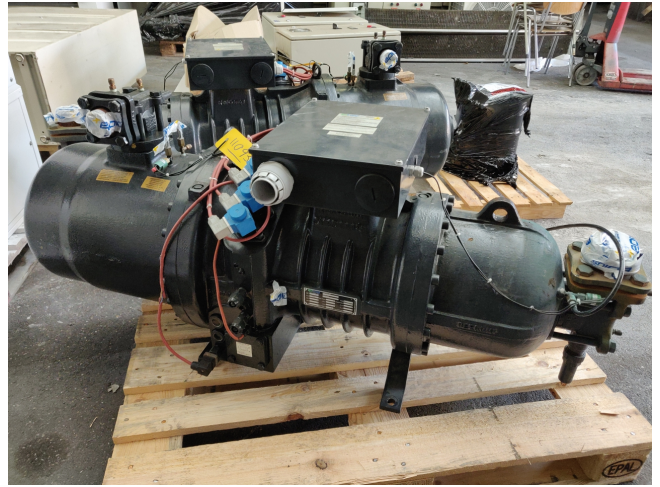
Hersteller	Refcomp
Typ	SRC-S-255-LZ H
Kältemittel	Freon
Refrigerant type	R407 C or other types
kW at +10°C/+40°C	334
kW at 0°C/+40°C	229
kW at -5°C/+40°C	184
kW at -10°C/+40°C	143
E-Motor Specs	75
Gewicht in kg.	585
Größe	1515x480x655mm (LxWxH)
Stock	2

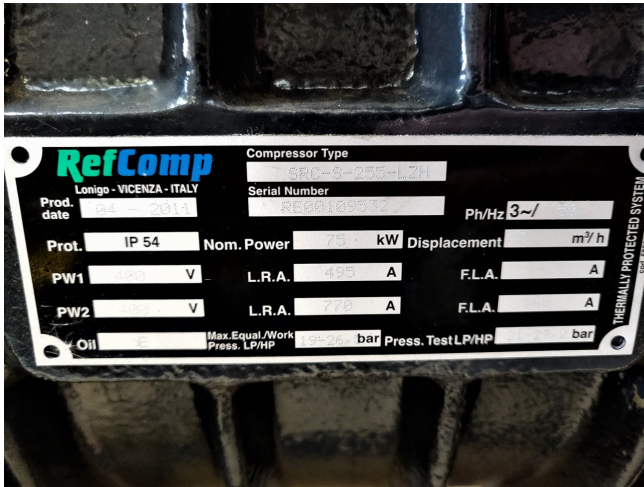


Description

Used Refcomp SRC-S-255-LZ H

Gebrauchte Refcomp SRC-S-255-LZH Kompressorkühlung. Unsere Kapazitätstabelle basiert auf dem verwendeten Freontyp. Sie können diesen Kompressor auch für alternative Freon-Typen verwenden. Alle anderen technischen Daten (falls verfügbar) finden Sie auf dem Bild des Herstellermodells oder in der angehängten PDF-Datei. * Warum für HOSBV wählen? Wir waren nicht nur der größte Spezialist für gebrauchte Kältetechnik in Europa, sondern liefern auch alle Geräte einschließlich umfassender Tests, Garantien und industrieller Reinigung. * Optional können wir auch einen neuen Anstrich durchführen und die Logistik organisieren.





R407C PERFORMANCE DATA PRESTAZIONI R407C

SRC-XS-40 / SRC-S-113										SRC-XS-50 / SRC-S-133															
Tc	30			40			50			60			Tc	30			40			50			60		
Te	Pf	Pa	Pf	Pa	Pf	Pa	Pf	Pa	Pf	Pa	Te	Pf	Pa	Pf	Pa	Pf	Pa	Pf	Pa	Pf	Pa	Pf	Pa		
-16	57,7	20,7	45,9	24,7	-	-	-	-	-	-	-16	73,4	25,7	58,3	30,8	-	-	-	-	-	-	-	-		
-15	60,7	20,8	48,4	24,9	-	-	-	-	-	-	-15	77,2	25,9	61,5	31,0	-	-	-	-	-	-	-	-		
-10	76,9	21,3	62,7	25,7	49,0	31,8	-	-	-	-	-10	97,8	26,5	79,7	32,1	62,3	39,6	-	-	-	-	-	-		
-5	95,5	21,8	79,8	26,5	63,2	33,0	-	-	-	-	-5	121,4	27,1	101,4	33,0	80,4	41,1	-	-	-	-	-	-		
0	116,5	22,2	99,6	27,2	80,6	34,2	58,7	42,7	-	-	0	148,1	27,6	126,6	33,9	102,5	42,5	74,6	53,1	-	-	-	-		
2	125,6	22,3	108,3	27,5	88,5	34,6	65,2	43,3	-	-	2	159,6	27,8	137,7	34,3	112,5	43,1	82,8	54,0	-	-	-	-		
5	139,9	22,5	122,3	27,9	101,2	35,3	75,9	44,3	-	-	5	177,8	28,1	155,4	34,8	128,7	43,9	96,5	55,2	-	-	-	-		
10	-	-	147,7	28,5	125,0	36,3	96,8	45,9	-	-	10	-	-	187,8	35,5	159,0	45,2	123,1	57,2	-	-	-	-		
15	-	-	176,0	29,1	152,1	37,3	-	-	-	-	15	-	-	223,8	36,3	193,3	46,5	-	-	-	-	-	-		

SRC-XS-60 / SRC-S-163										SRC-S-183															
Tc	30			40			50			60			Tc	30			40			50			60		
Te	Pf	Pa	Pf	Pa	Pf	Pa	Pf	Pa	Pf	Pa	Te	Pf	Pa	Pf	Pa	Pf	Pa	Pf	Pa	Pf	Pa	Pf	Pa		
-16	77,7	27,1	62,0	33,9	-	-	-	-	-	-	-16	90,1	31,5	71,9	39,4	-	-	-	-	-	-	-	-		
-15	81,8	27,2	65,9	34,0	-	-	-	-	-	-	-15	94,9	31,5	76,5	39,4	-	-	-	-	-	-	-	-		
-10	104,6	27,7	87,3	34,5	68,3	43,2	-	-	-	-	-10	121,3	32,1	101,2	40,0	79,2	50,2	-	-	-	-	-	-		
-5	130,5	28,4	111,6	35,3	90,3	44,1	-	-	-	-	-5	151,3	33,0	129,5	40,9	104,8	51,2	-	-	-	-	-	-		
0	159,7	29,4	139,0	36,2	115,2	45,2	88,4	56,5	-	-	0	185,1	34,1	161,2	42,0	133,6	52,5	102,5	65,5	-	-	-	-		
2	172,2	29,8	150,8	36,7	125,9	45,8	97,8	57,1	-	-	2	199,7	34,6	174,8	42,6	146,0	53,1	113,4	66,2	-	-	-	-		
5	192,0	30,6	169,4	37,5	142,8	46,6	112,6	58,1	-	-	5	222,7	35,5	196,4	43,5	165,7	54,1	130,6	67,4	-	-	-	-		
10	-	-	202,7	38,9	173,3	48,2	139,5	59,9	-	-	10	-	-	235,1	45,2	201,0	55,9	161,7	69,5	-	-	-	-		
15	-	-	239,1	40,7	206,6	50,1	-	-	-	-	15	-	-	277,3	47,2	239,5	58,1	-	-	-	-	-	-		

SRC-S-213										SRC-S-255															
Tc	30			40			50			60			Tc	30			40			50			60		
Te	Pf	Pa	Pf	Pa	Pf	Pa	Pf	Pa	Pf	Pa	Te	Pf	Pa	Pf	Pa	Pf	Pa	Pf	Pa	Pf	Pa	Pf	Pa		
-16	104,1	36,0	83,1	45,1	-	-	-	-	-	-	-16	128,0	43,5	102,2	54,4	-	-	-	-	-	-	-	-		
-15	109,7	36,1	88,4	45,2	-	-	-	-	-	-	-15	134,9	43,6	108,7	54,5	-	-	-	-	-	-	-	-		
-10	140,2	36,8	117,0	45,8	91,5	57,4	-	-	-	-	-10	172,3	44,4	143,9	55,3	112,5	69,3	-	-	-	-	-	-		
-5	175,0	37,7	149,7	46,8	121,1	58,6	-	-	-	-	-5	215,1	45,5	184,0	56,5	148,9	70,7	-	-	-	-	-	-		
0	214,0	39,0	186,3	48,1	154,4	60,1	118,5	75,0	-	-	0	263,1	47,1	229,1	58,1	189,9	72,5	145,7	90,5	-	-	-	-		
2	230,9	39,6	202,1	48,7	168,8	60,8	131,1	75,8	-	-	2	283,8	47,8	248,5	58,8	207,5	73,3	161,1	91,5	-	-	-	-		
5	257,4	40,6	227,0	49,8	191,5	61,9	151,0	77,1	-	-	5	316,5	49,0	279,1	60,1	235,4	74,7	185,6	93,1	-	-	-	-		
10	-	-	271,8	51,7	232,3	64,0	187,0	79,6	-	-	10	-	-	334,1	62,4	285,6	77,3	229,9	96,0	-	-	-	-		
15	-	-	320,5	54,0	276,9	66,5	-	-	-	-	15	-	-	394,1	65,2	340,4	80,2	-	-	-	-	-	-		